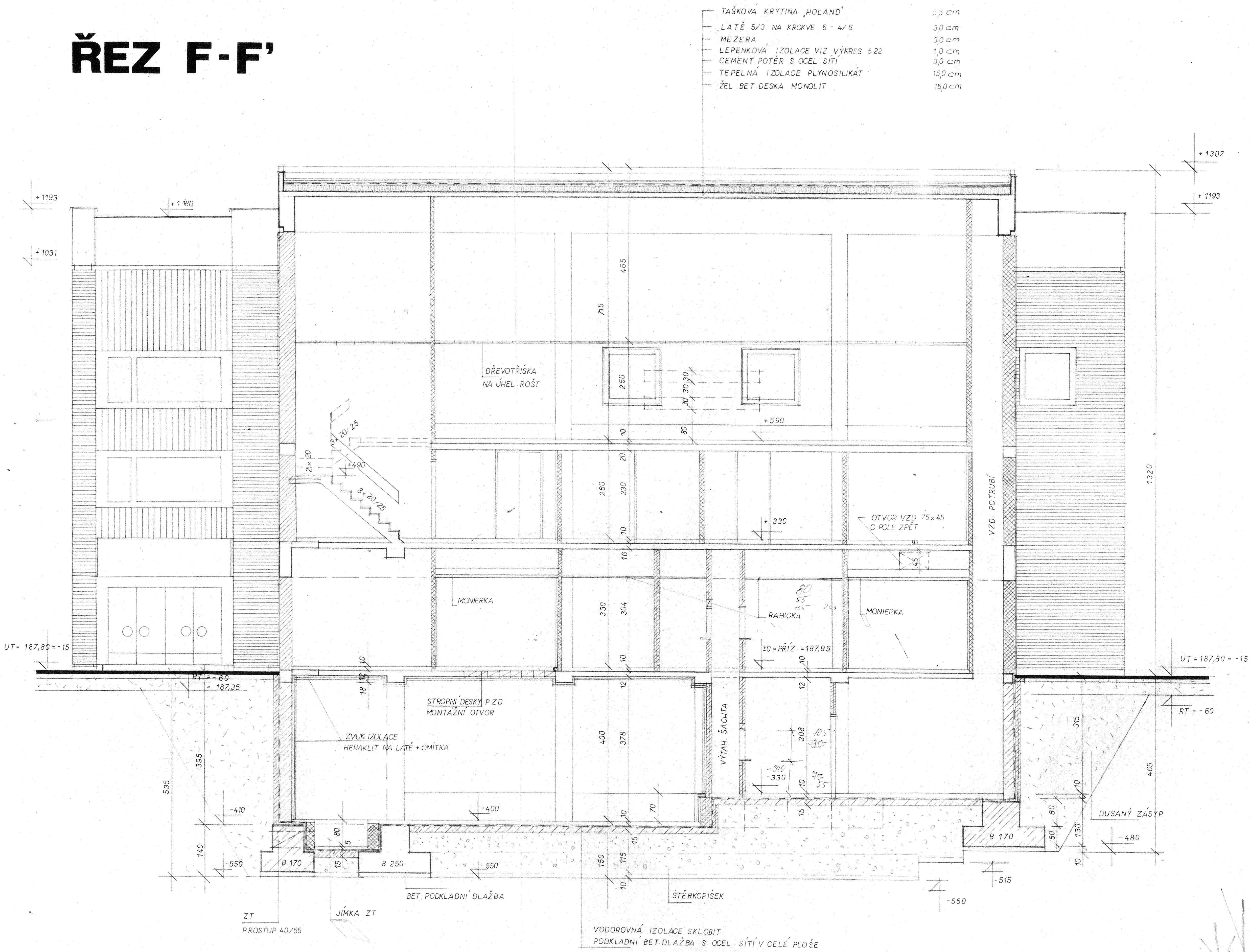


ŘEZ F-F'



KULTURNÍ DŮM SSM
V NYMBURCE

KRAJSKÝ PROJEKTOVÝ ÚSTAV PRAHA - ŘEDITEL ARCH. ING. ZDENĚK KUN
ARCH. ATÉLIER E-14 - HLAV. ARCHITEKT ARCH. ING. OLIVIER HONKE-HOUFEK

PŘÍMÝ INVESTOR: MĚSTSKÝ NÁR. VÝBOR NYMBURK
ÚSTŘEDNÍ INVESTOR: STŘEDOČESKÝ NÁRODNÍ VÝBOR

OBSAH A MĚŘÍTKO VÝKRESU: 14
ŘEZ F-F' 1:50
VED. PROJEKTANT: AK. ARCH. JIŘÍ LAVIČKA ZODP. PROJEKTANT: AK. ARCH. JIŘÍ LAVIČKA
PRAHA 7, KOSTELNÍ 44

HLAV. INŽ. PROJEKTU: VYPRACOVAL: B. ZEMEK

PRAHA V ČERVNU 1975
ČÍSLO ZAKÁZKY: 14-8067-40-03-40
STUPEŇ DOKUMENTACE: F.F.
ČÍSLO VÝKRESU: 15

ČÁST: STAVEBNÍ